

Photographie de la façade sur cour d l'hôtel de Cassini, avant 1948, s.n. Source : Médiathèque du patrimoine et de la photographie, ref APWH0149481

**32, RUE DE BABYLONE A PARIS - HÔTEL DE CASSINI**

Restauration de l'aile sur rue, de la cour d'honneur, des cours anglaises, du perron et de la terrasse du jardin

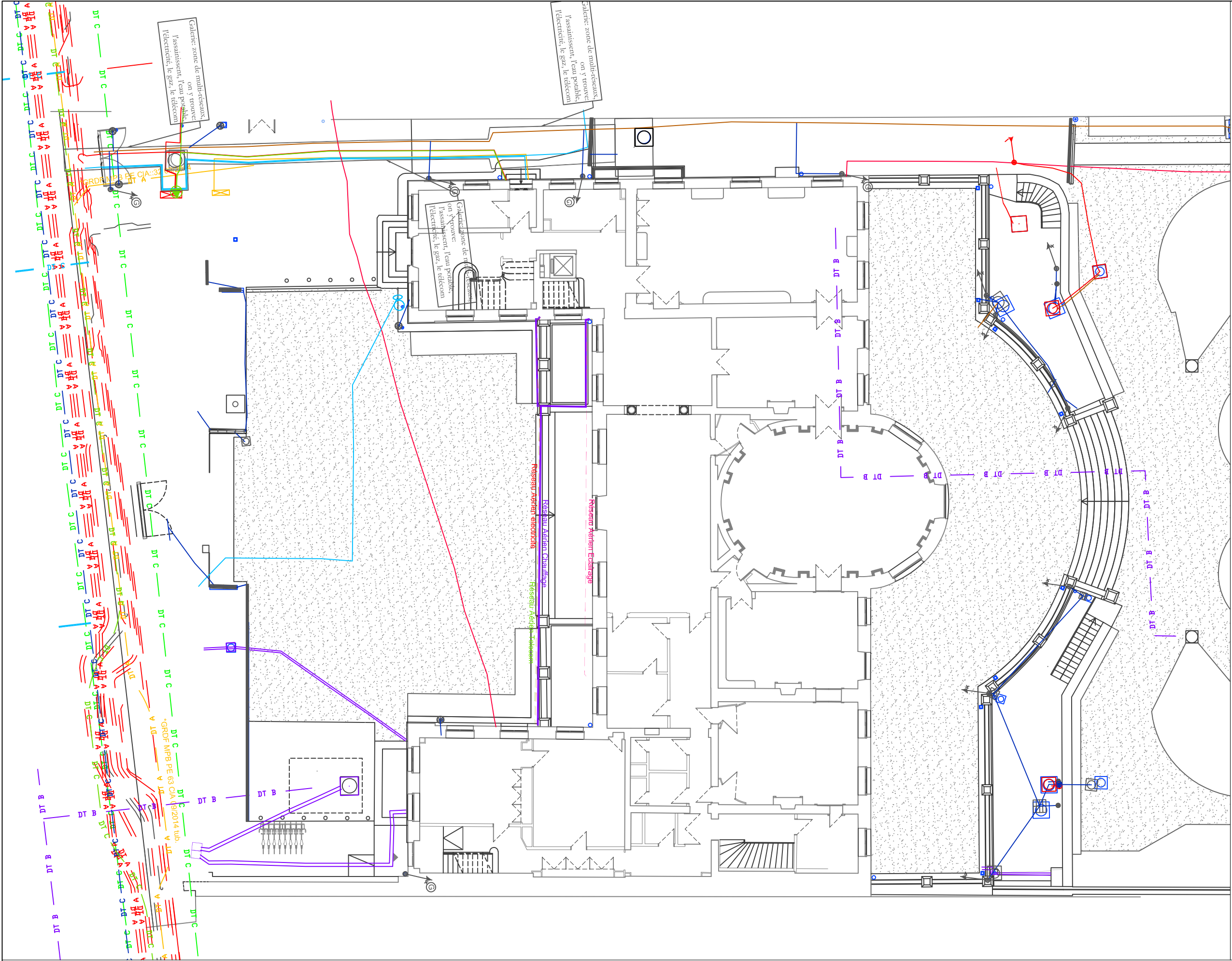
**PRO-DCE**

**C.6 - CARNET DES PIECES GRAPHIQUES VRD**

Eugène Architectes du Patrimoine - Charlotte Hubert Architecte en Chef des Monuments Historiques, architecte mandataire  
Equilibre Structures, BET structure  
OGI, BET VRD  
Gt2i,  
BET Fluides  
VPEAS, économistes de la construction

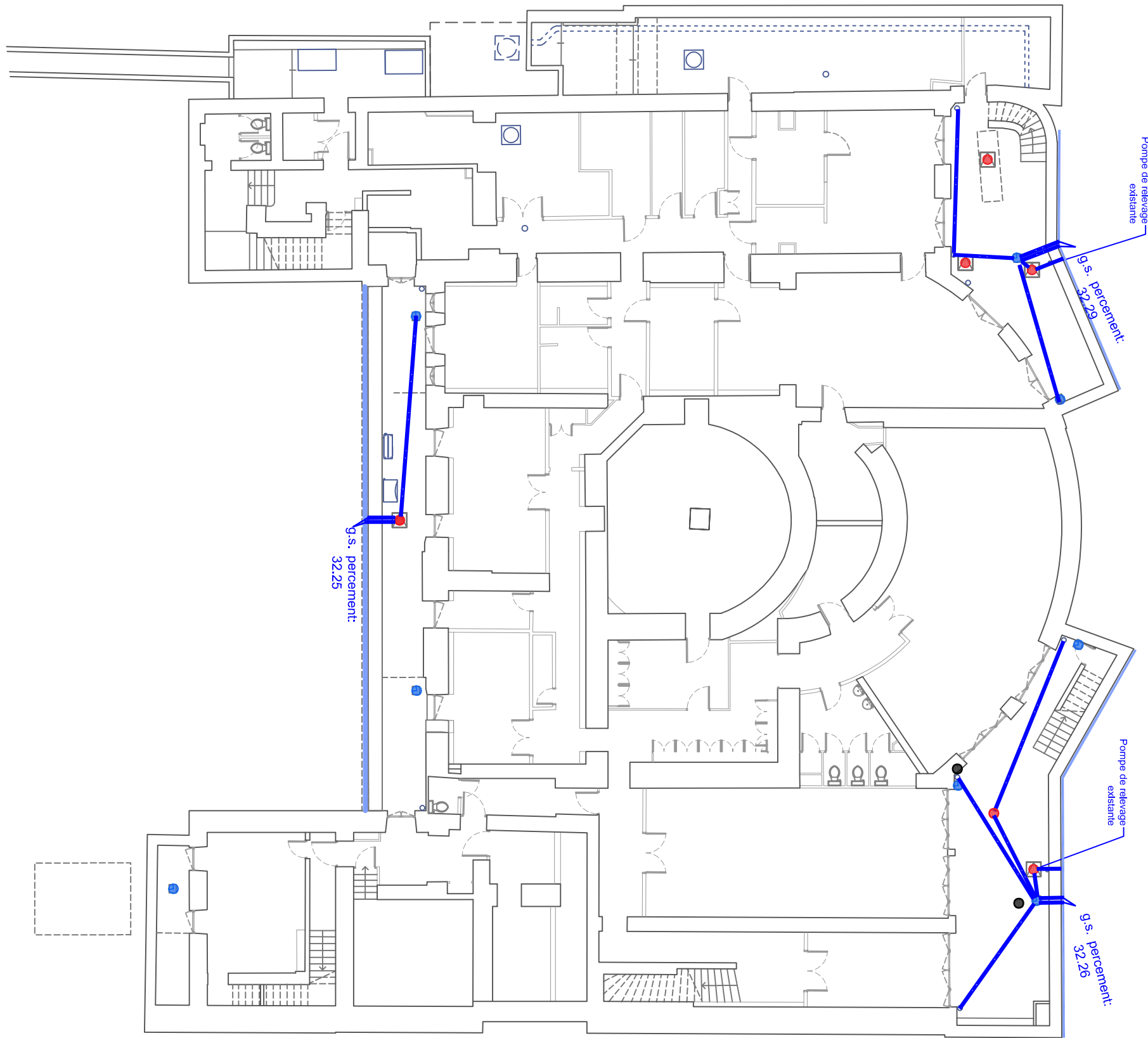
Juin 2025





RESEAUX EXISTANTS

- Gaz
- Electricité
- Eclairage public
- SLT
- Chauffage
- Télécommunications
- Fibre optique
- Eau potable
- Eau pluviale
- Eau usée
- Eau unitaire
- Réseaux indéterminés
- Réseaux enterrés
- Réseaux aériens



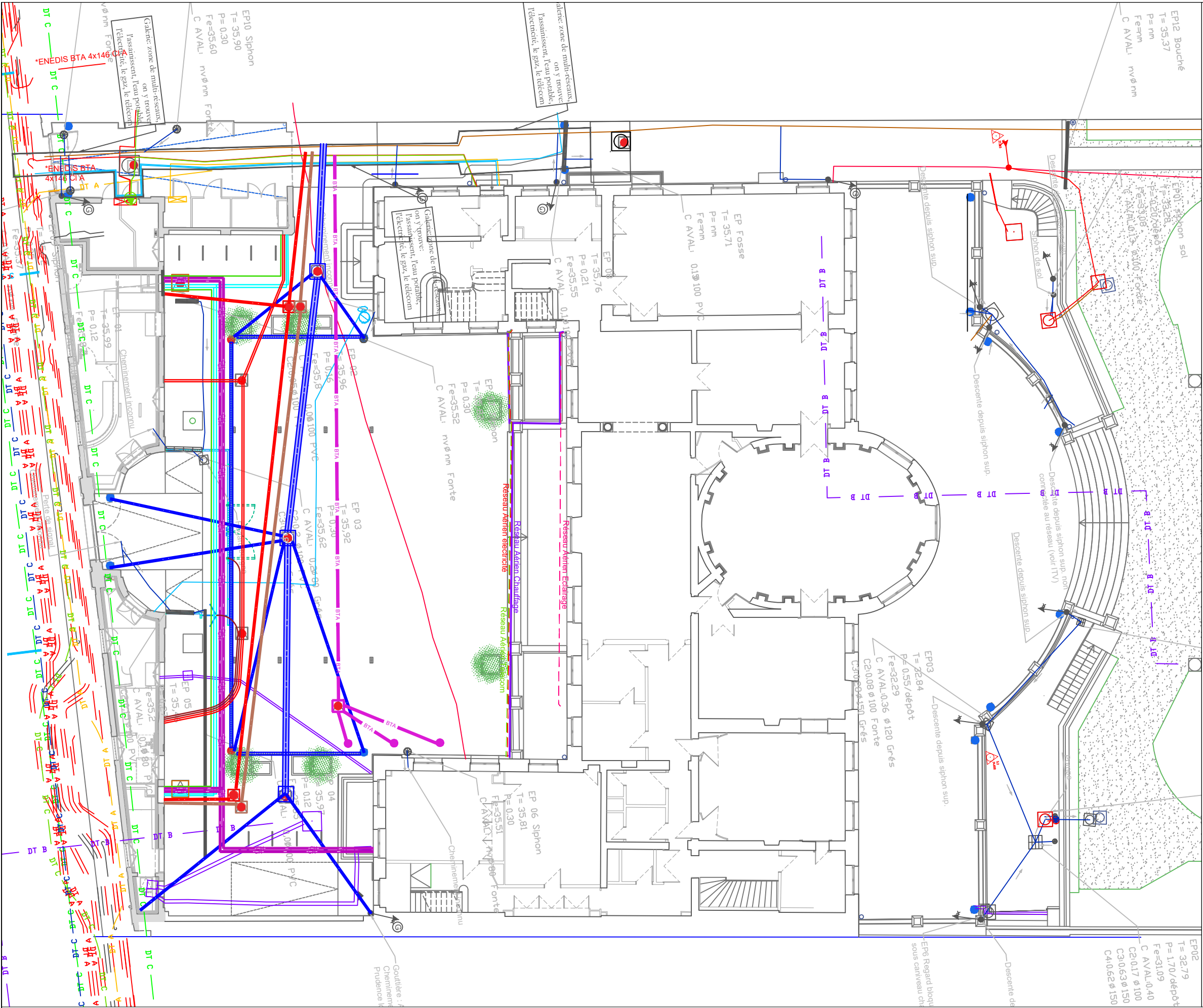
RESEAUX EXISTANTS

- Gaz
- Electricité
- Eclairage public
- SLT
- Chauffage
- Télécommunications
- Fibre optique
- Eau potable
- Eau pluviale
- Eau usée
- Eau unitaire
- Réseaux Indéterminés

RESEAUX PROJETES

- Eau pluviale
- Avaloir en fonte
- Tampon à garnir
- Tampon à supprimer
- Caniveau à fente
- Sens d'écoulement
- Drain
- BT
- Bornes foraine pour rechargement voitures électriques
- Eau glacée type microflex
- Eau chaude chauffage
- Télécommande
- Fourreau Ø TPC 90 rouge (CFA+CFO)
- Gaine Ø 32
- Chambre à vanne ECC et EG
- Eau vannes
- Eau usée





- RESEAUX EXISTANTS
- Gaz
  - Electricité
  - Eclairage public
  - SLT
  - Chauffage
  - Télécommunications
  - Fibre optique
  - Eau potable
  - Eau pluviale
  - Eau usée
  - Eau unitaire
  - Réseaux indéterminés

- RESEAUX PROJETES
- Eau pluviale
  - Avaloir en fonte
  - Tampon à garnir
  - Tampon à supprimer
  - Caniveau à fente
  - Sens d'écoulement
  - Drain
  - BT
  - Bornes foraine pour rechargement voitures électriques
  - Eau glacée type microflex
  - Eau chaude chauffage
  - Télécommande
  - Fourreau Ø TPC 90 rouge (CFA+CFO)
  - Gaine Ø 32
  - Chambre à vanne ECC et EG
  - Eau vannes
  - Eau usée

MAITRE D'OEUVRE  
EUGENE ARCHITECTES DU PATRIMOINE  
Charlotte Hubert, ACMH  
10 Cité d'Angoulême - 75011 PARIS  
Email : contact@eugenearchitectes.com

SOUS-TRAITANTS  
Equilibre structures - ingénierie structure  
OGI - ingénierie VRD  
VPEAS - économie de la construction

MAITRE D'OUVRAGE  
PREMIER MINISTRE - DIRECTION DES SERVICES  
ADMINISTRATIFS ET FINANCIERS  
Division du pilotage des services généraux et du site  
Séguir - Fontenay

32, RUE DE BABYLONE - HOTEL DE CASSINI  
Restauration du bâtiment sur rue, cour  
et cours anglaises

ETAT PROJETE  
Synthèse de réseaux projetées. Rez-de-chaussée.

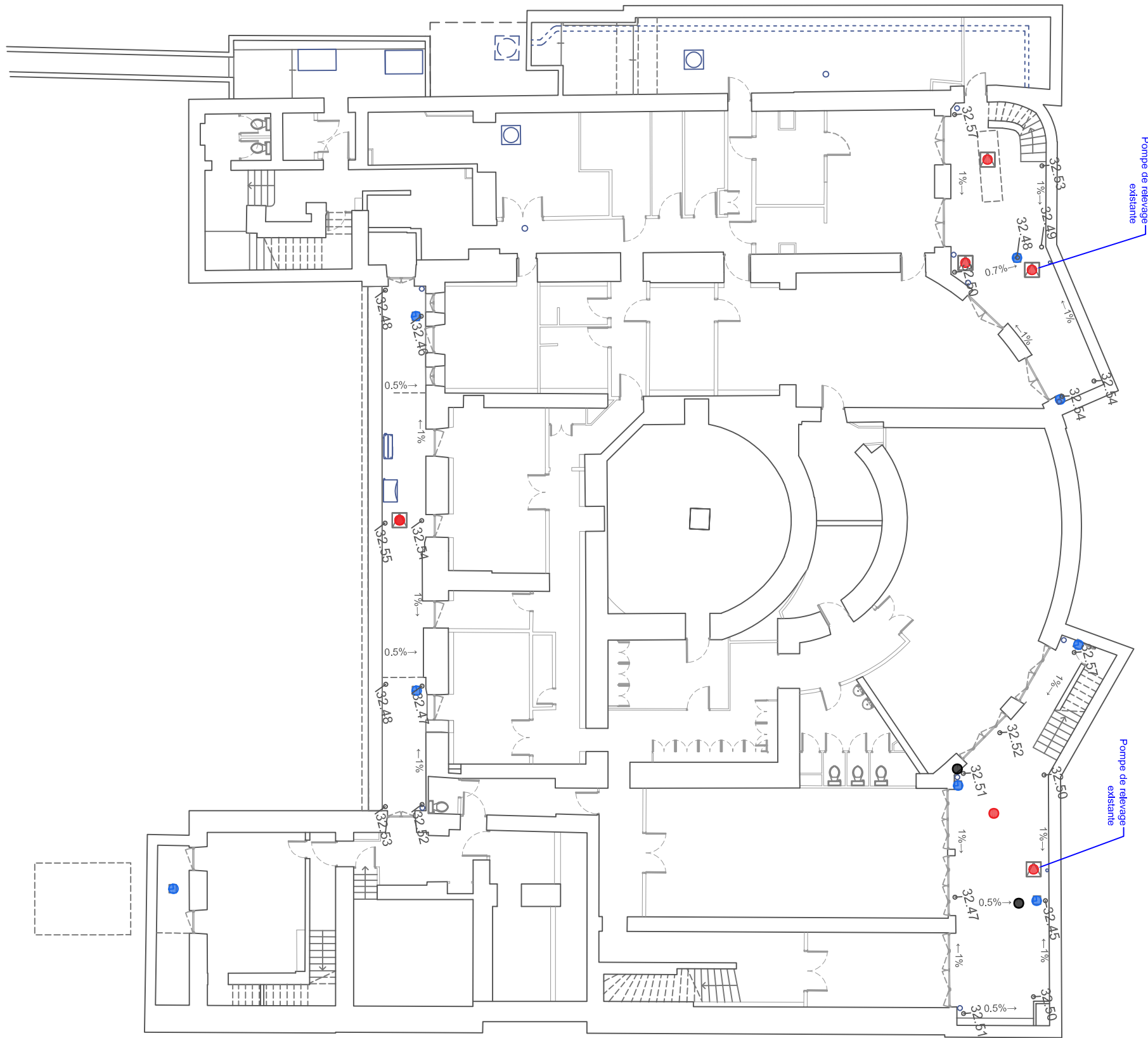
Nord  
0 1 2cm  
Echelle Graphique

A3	03	ARCHI	A
Format	N° Document	Type	Indice
1.200e	Jun 2025	PRO-DCE	
Echelle	Date	Phase	



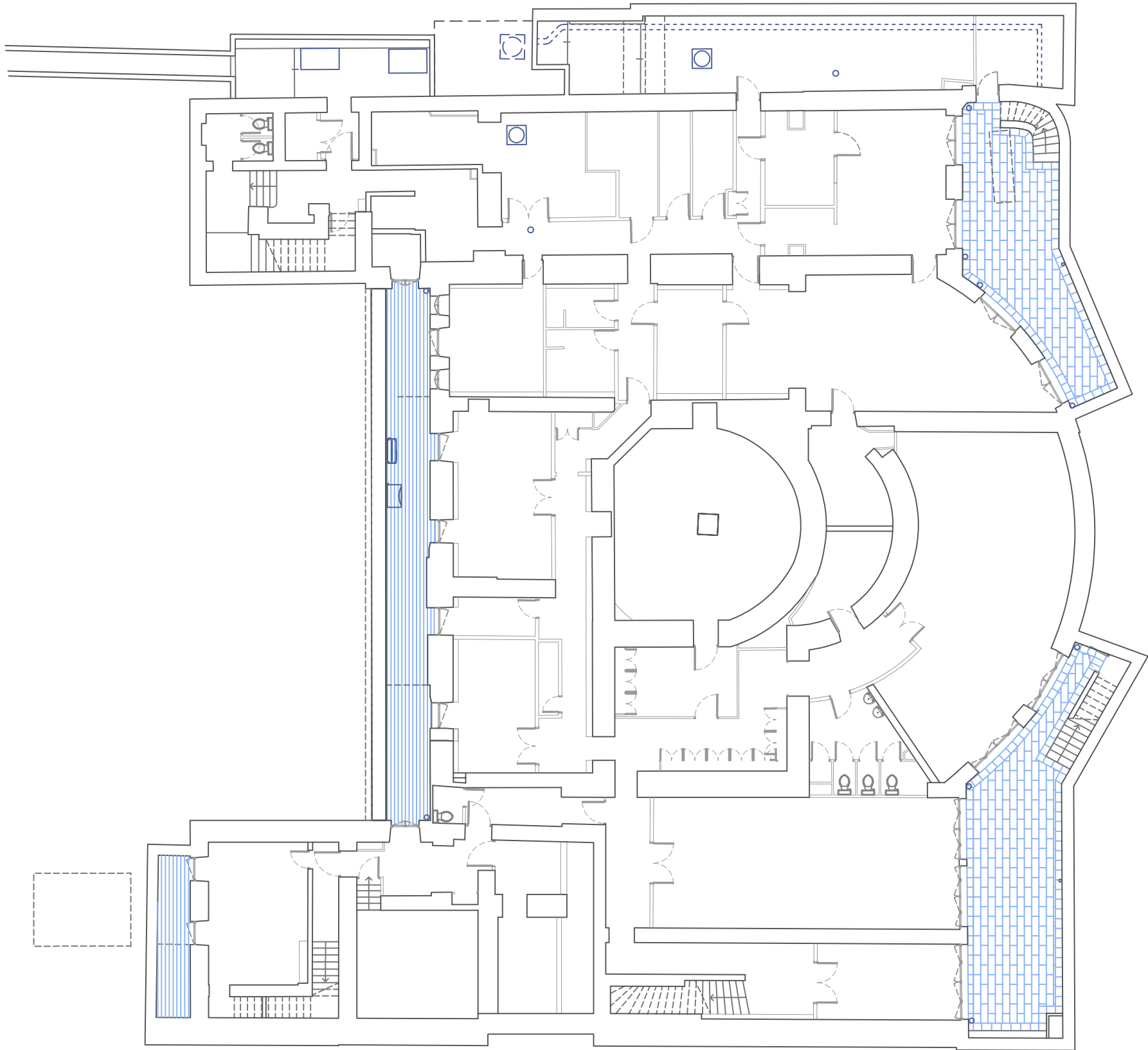






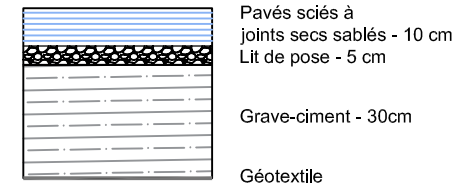




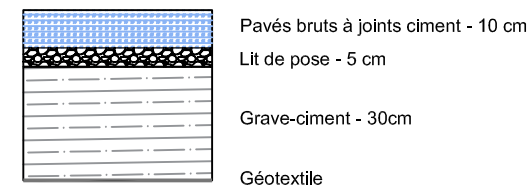


## STRUCTURES

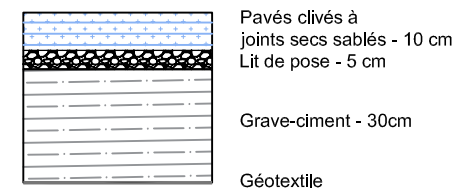
### Pavés sciés à joints secs sablés



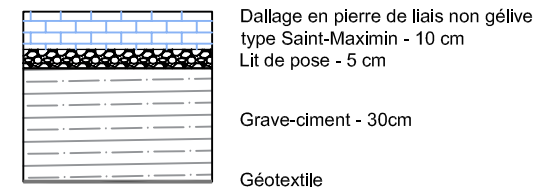
### Pavés bruts à joints ciment



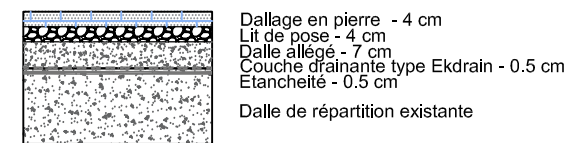
### Pavés clivés à joints secs sablés



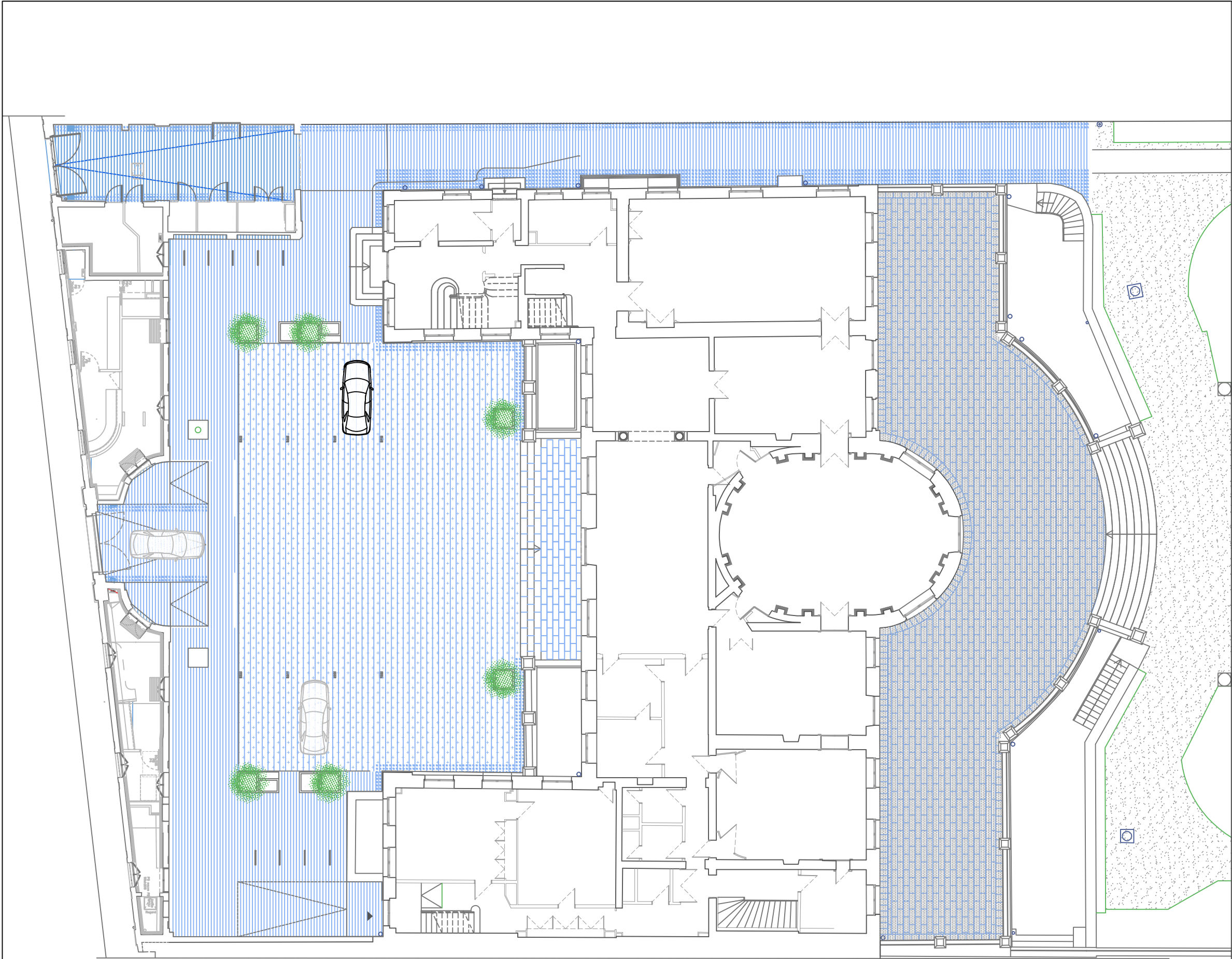
### Dallage en pierre



### Dallage en pierre sur dalle

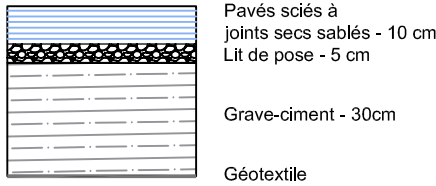




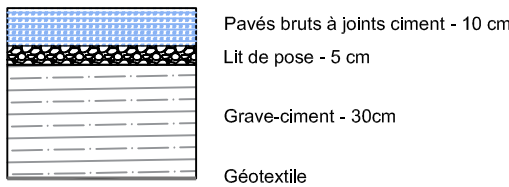


## STRUCTURES

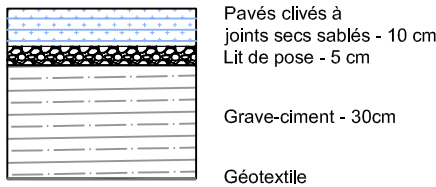
### Pavés sciés à joints secs sablés



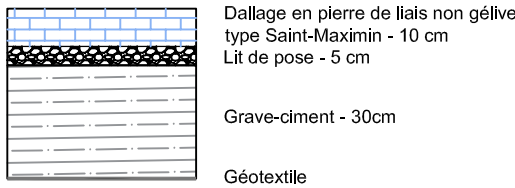
### Pavés bruts à joints ciment



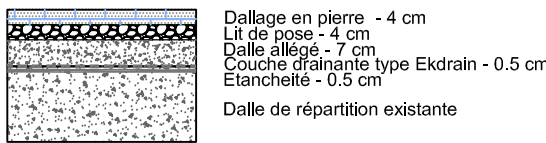
### Pavés clivés à joints secs sablés

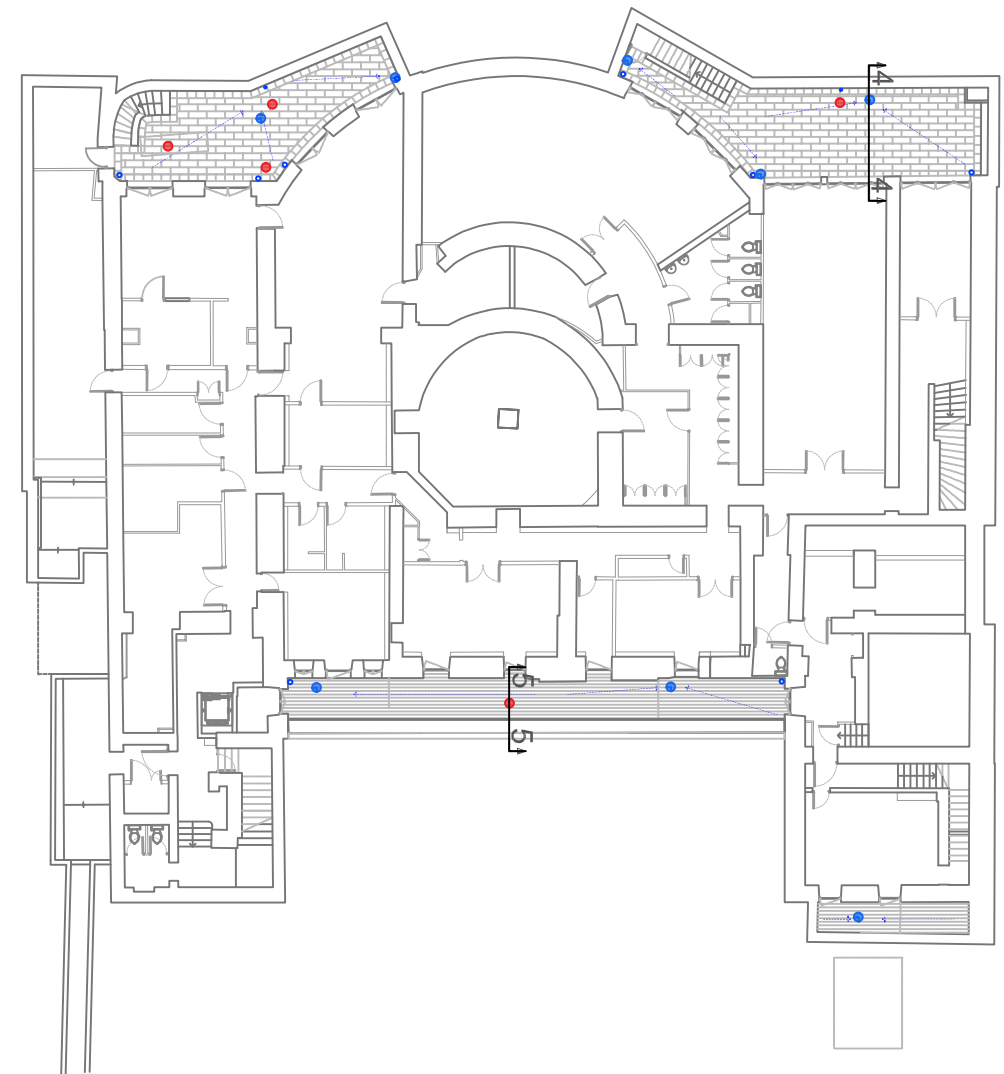
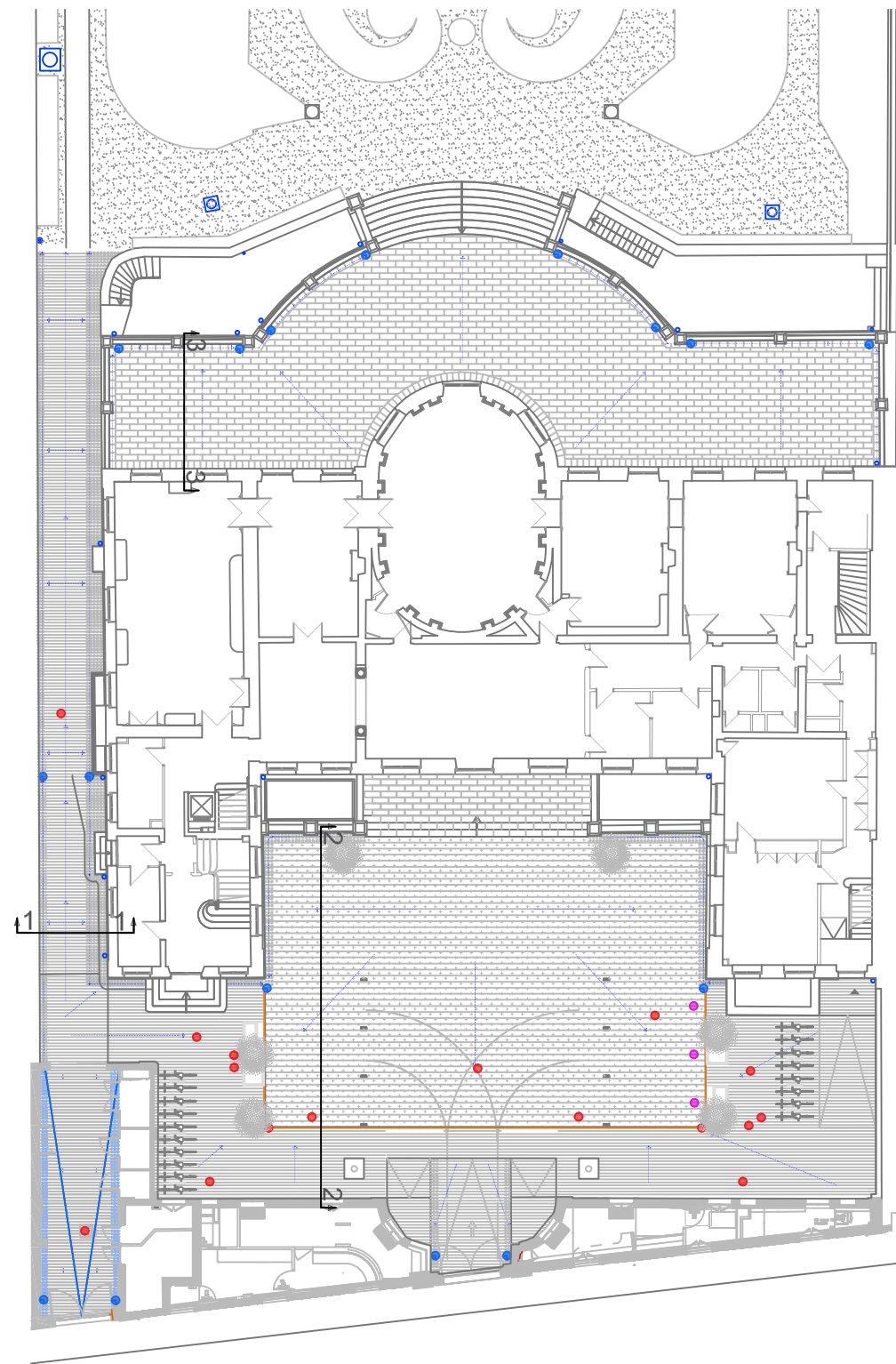


### Dallage en pierre



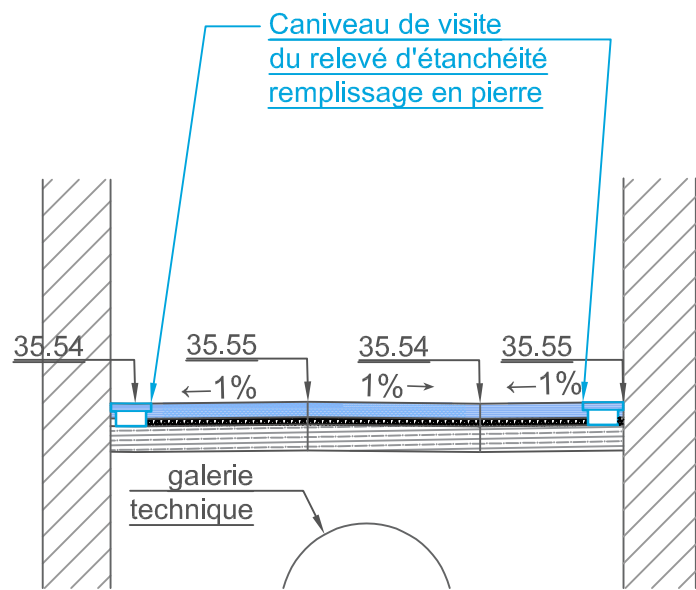
### Dallage en pierre sur dalle



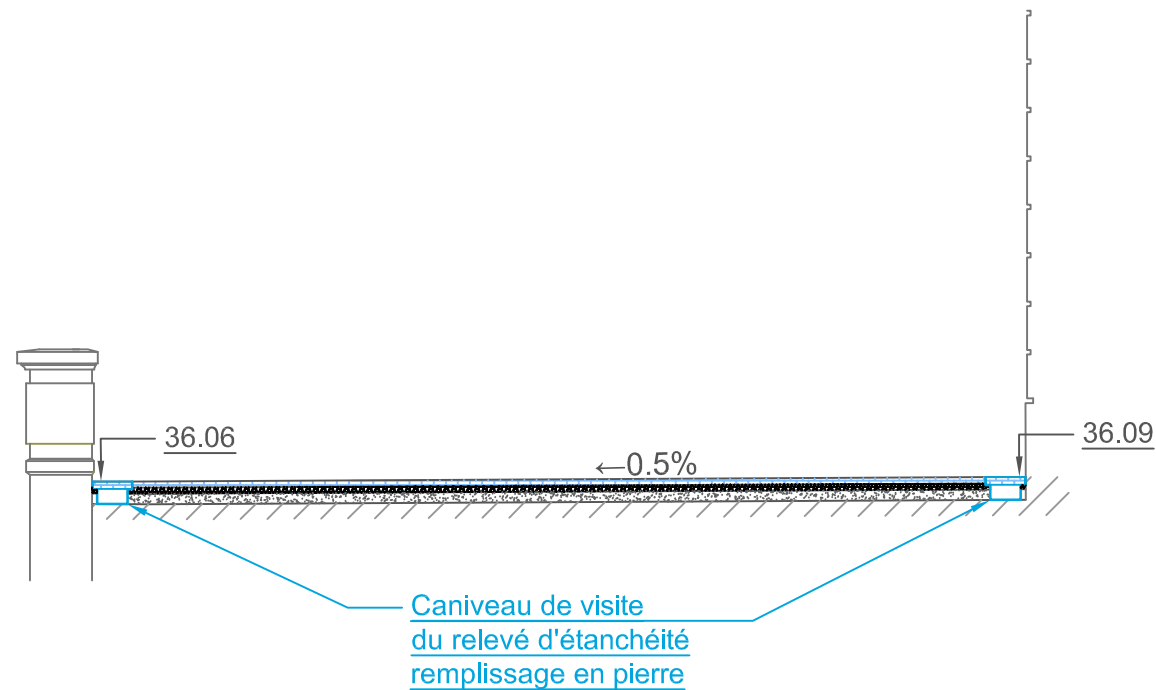




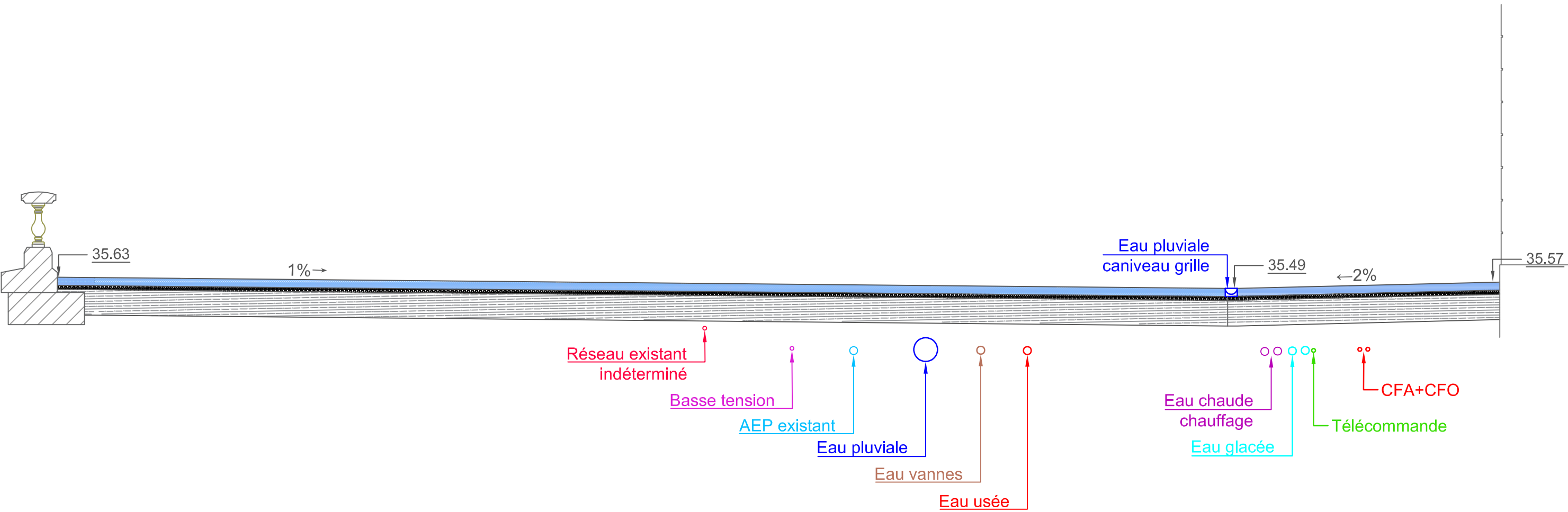
Coupe 1-1  
Cheminement



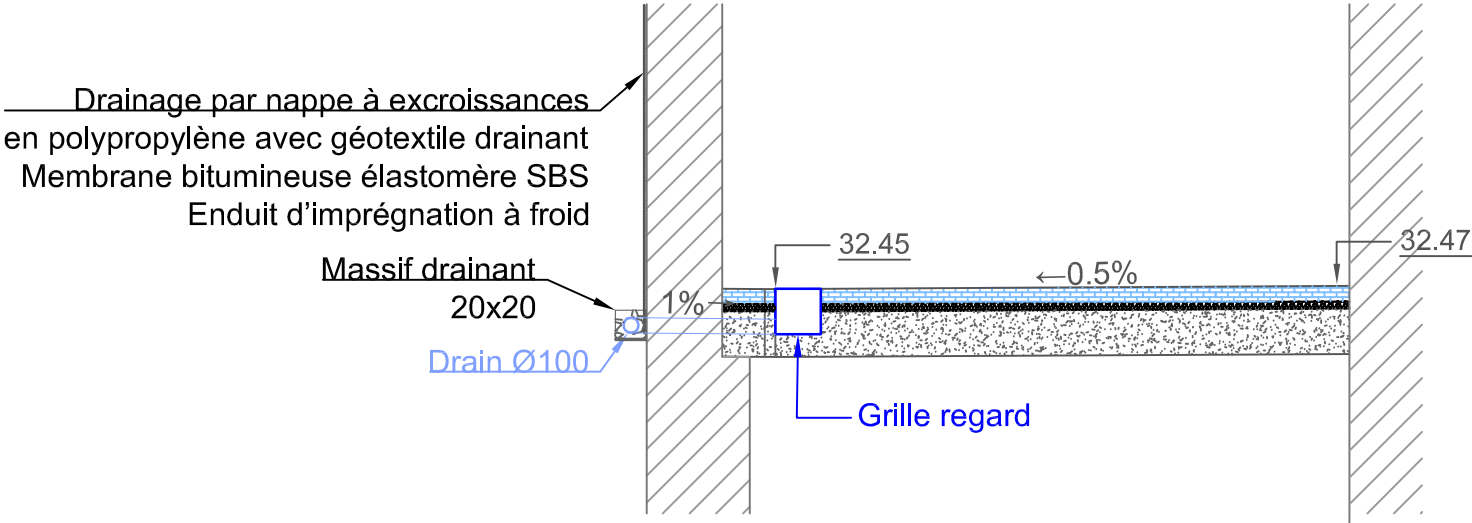
Coupe 3-3  
Terrasse



Coupe 2-2  
Cour d'honneur



Coupe 4-4  
Cour anglaise sur jardin



Coupe 5-5  
Cour anglaise principale

